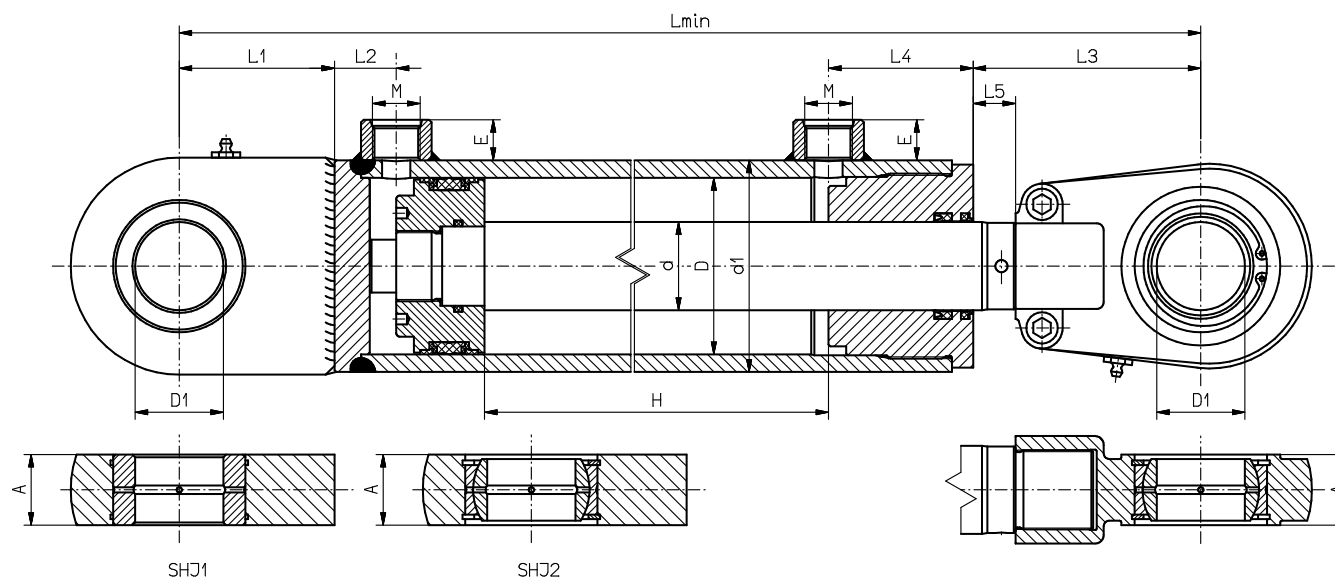


# Siłownik hydrauliczny tłokowy typu SHJ1. / SHJ2.



D	d	D	d	D1	d1	Lmin	L1	L2	L3	L4	L5	A	M'	E'	M''	E''
40	22	40	22	20	50	H + 223	38	30	70	40	20	19	M16x1,5	18	G1/4"	16
50	28	50	28	25	65	H + 238	45	33	70	45	20	23	M16x1,5	18	G3/8"	17
63	36	63	36	30	75	H + 264	51	36	80	52	20	28	M22x1,5	18	G1/2"	18
80	40	80	40	35	95	H + 301	61	37	90	63	20	30	M22x1,5	18	G1/2"	18
	45		45	35	95	H + 301	61	37	90	63	20	30	M22x1,5	18	G1/2"	18
100	50	100	50	50	120	H + 399	88	50	129	82	24	40	M27x2	23	G3/4"	20
	60		60	50	120	H + 399	88	50	129	82	24	40	M27x2	23	G3/4"	20
110	60	110	60	50	130	H + 399	88	50	129	82	24	40	M27x2	23	G3/4"	20
	70		70	50	130	H + 399	88	50	129	82	24	40	M27x2	23	G3/4"	20
125	70	125	70	60	145	H + 446	100	50	154	82	24	50	M27x2	23	G3/4"	20
	80		80	60	145	H + 446	100	50	154	82	24	50	M27x2	23	G3/4"	20
140	70	140	70	60	165	H + 472	100	56	154	102	24	50	M33x2	27	G1"	25
	80		80	60	165	H + 472	100	56	154	102	24	50	M33x2	27	G1"	25
160	80	160	80	80	185	H + 558	141	61	194	102	24	60	M33x2	27	G1"	25
	90		90	80	185	H + 558	141	61	194	102	24	60	M33x2	27	G1"	25

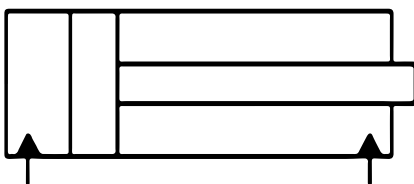
## OPIS SIŁOWNIKA:

Siłownik, w którym ruch roboczy tłoczyska w obie strony (wysuw i powrót tłoczyska) odbywa się na skutek oddziaływania czynnika roboczego (np. olej hydrauliczny pod ciśnieniem) naprzemiennie na obie powierzchnie tłoka.

**SHJ1** - siłowniki mocowane są do obiektu/urządzenia za ucho stałe w dnie cylindra z osadzoną tuleją cylindryczną (mocowanie wahliwe). Takie rozwiązanie wymaga dokładnego prowadzenia końcówki tłoczyska w układzie kinematycznym obiektu (maszyny, urządzenia), wykluczającego siły boczne w płaszczyźnie prostopadłej do płaszczyzny wahania siłownika.

**SHJ2** - siłowniki mocowane są do obiektu/urządzenia za ucho stałe w dnie cylindra z osadzonym łożyskiem ślizgowym przegubowym typu GE. Takie rozwiązanie umożliwia pewne niewielkie boczne odchylenia kątowe cylindra w czasie pracy. Odchylenia podane są w kartach katalogowych łożysk.

Schemat hydrauliczny:



**Przykład oznaczenia cylindra hydraulicznego** tłokowego z jednostronnym tłoczyskiem z mocowaniem przegubowym (łożysko ślizgowe przegubowe w uchu dna cylindra), odmiany konstrukcyjnej C, o ciśnieniu nominalnym 16 MPa, o średnicy tłoka 100 mm, średnicy tłoczyska 50 mm, skoku tłoka 630 mm, z tłoczyskiem wydłużonym dodatkowo o 70 mm, z hamowaniem dobiegu tłoka od strony dna regulowanym, od strony głowicy nieregulowanym, z zakończeniem tłoczyska uchem nakręcanym lub wkręcany.

Objaśnienia oznaczeń:

Czynnik roboczy	<b>oleje hydrauliczne o lepkości 10 - 450 mm<sup>2</sup>/s</b>
Ciśnienie nominalne	<b>20 MPa</b>
Klasa czystości oleju	<b>20/18/15 według normy ISO 4406</b>
Temperatura pracy	<b>-30 do 80 st C</b>
Maksymalna prędkość pracy	<b>0,5 m/s</b>
Powłoka tłoczyska	<b>Chrom techniczny 25 um +/- 5um (powyżej 20 mm średnicy)</b>

- Cylinder hydrauliczny tłokowy z jednostronnym tłoczyskiem
- Mocowanie przegubowe
- Ciśnienie nominalne (MPa)
- Średnica tłoka (mm)
- Średnica tłoczyska (mm)
- Skok tłoka (mm)
- Wydłużenie dodatkowe tłoczyska (mm)
- Zakończenie tłoczyska uchem nakręcanym lub wkręcany

**SHJ2 - 16 - 100/50 - 630/70 - u**