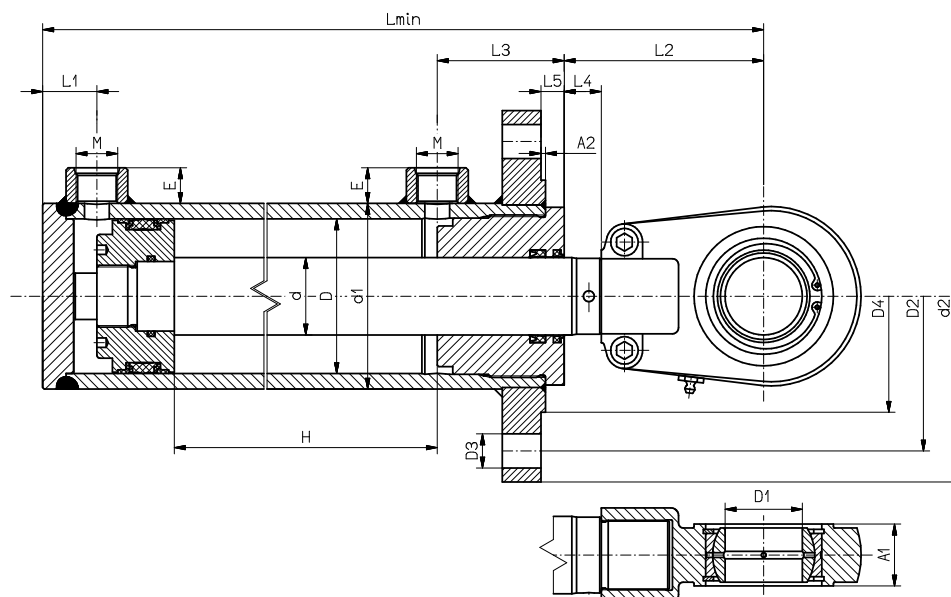


Siłownik hydrauliczny tłokowy typu SHJ5.



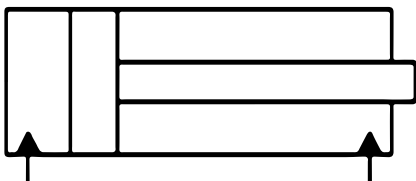
D	d	D1	d1	d2	D2	D3	D4	Lmin	L1	L2	L3	L4	L5	A1	A2	M'	E'	M''	E''
40	22	20	50	110	90	9	65	H + 185	30	70	40	20	11	19	3	M16x1,5	18	G1/4"	16
50	28	25	65	130	106	11	85	H + 193	33	70	45	20	11	23	3	M16x1,5	18	G3/8"	17
63	36	30	75	160	130	12,5	100	H + 213	36	80	52	20	13	28	3	M22x1,5	18	G1/2"	18
80	40	35	95	210	175	17	135	H + 240	37	90	63	20	14	30	3	M22x1,5	18	G1/2"	18
	45	35	95	210	175	17	135	H + 240	37	90	63	20	14	30	3	M22x1,5	18	G1/2"	18
100	50	50	120	240	200	22	150	H + 311	50	129	82	24	15	40	3	M27x2	23	G3/4"	20
	60	50	120	240	200	22	150	H + 311	50	129	82	24	15	40	3	M27x2	23	G3/4"	20
110	60	50	130	260	210	22	160	H + 311	50	129	82	24	15	40	5	M27x2	23	G3/4"	20
	70	50	130	260	210	22	160	H + 311	50	129	82	24	15	40	5	M27x2	23	G3/4"	20
125	70	60	145	280	230	22	180	H + 346	50	154	82	24	17	50	5	M27x2	23	G3/4"	20
	80	60	145	280	230	22	180	H + 346	50	154	82	24	17	50	5	M27x2	23	G3/4"	20
140	13	60	165	288	240	26	185	H + 372	56	154	102	24	17	50	5	M33x2	27	G1"	25
	80	60	165	288	240	26	185	H + 372	56	154	102	24	17	50	5	M33x2	27	G1"	25
160	80	80	185	340	280	26	240	H + 417	61	194	102	24	17	60	5	M33x2	27	G1"	25
	90	80	185	340	280	26	240	H + 417	61	194	102	24	17	60	5	M33x2	27	G1"	25

OPIS SIŁOWNIKA:

Siłowniki o kołnierzowym mocowaniu cylindra do obiektu. Jest to mocowanie sztywne (stały punkt mocowania cylindra do obiektu), zatem końcówka tłoczyska powinna być dokładnie prowadzona w układzie kinematycznym obiektu, aby wykluczyć siły boczne działające na tłoczysko.

Zaleca się zastosowanie przegubowego zamocowania końcówki tłoczyska w układzie kinematycznym obiektu (łożysko ślizgowe przegubowe).

Schemat hydrauliczny:



Przykład oznaczenia cylindra hydraulicznego tłokowego z jednostronnym tłoczyskiem z mocowaniem przegubowym (łożysko ślizgowe przegubowe w uchu dna cylindra), odmiany konstrukcyjnej C, o ciśnieniu nominalnym 16 MPa, o średnicy tłoka 100 mm, średnicy tłoczyska 50 mm, skoku tłoka 630 mm, z tłoczyskiem wydłużonym dodatkowo o 70 mm, z hamowaniem dobiegu tłoka od strony dna regulowanym, od strony głowicy nieregulowanym, z zakończeniem tłoczyska uchem nakręcanym lub wkręcanym.

Objaśnienia oznaczeń:

Czynnik roboczy	oleje hydrauliczne o lepkości 10 – 450 mm²/s
Ciśnienie nominalne	20 MPa
Klasa czystości oleju	20/18/15 według normy ISO 4406
Temperatura pracy	-30 do 80 st C
Maksymalna prędkość pracy	0,5 m/s
Powłoka tłoczyska	Chrom techniczny 25 um +/- 5um (powyżej 20 mm średnicy)

- Cylinder hydrauliczny tłokowy z jednostronnym tłoczyskiem
- Mocowanie przegubowe
- Ciśnienie nominalne (MPa)
- Średnica tłoka (mm)
- Średnica tłoczyska (mm)
- Skok tłoka (mm)
- Wydłużenie dodatkowe tłoczyska (mm)
- Zakończenie tłoczyska uchem nakręcanym lub wkręcanym

SHJ2 – 16 – 100/50 – 630/70 – u