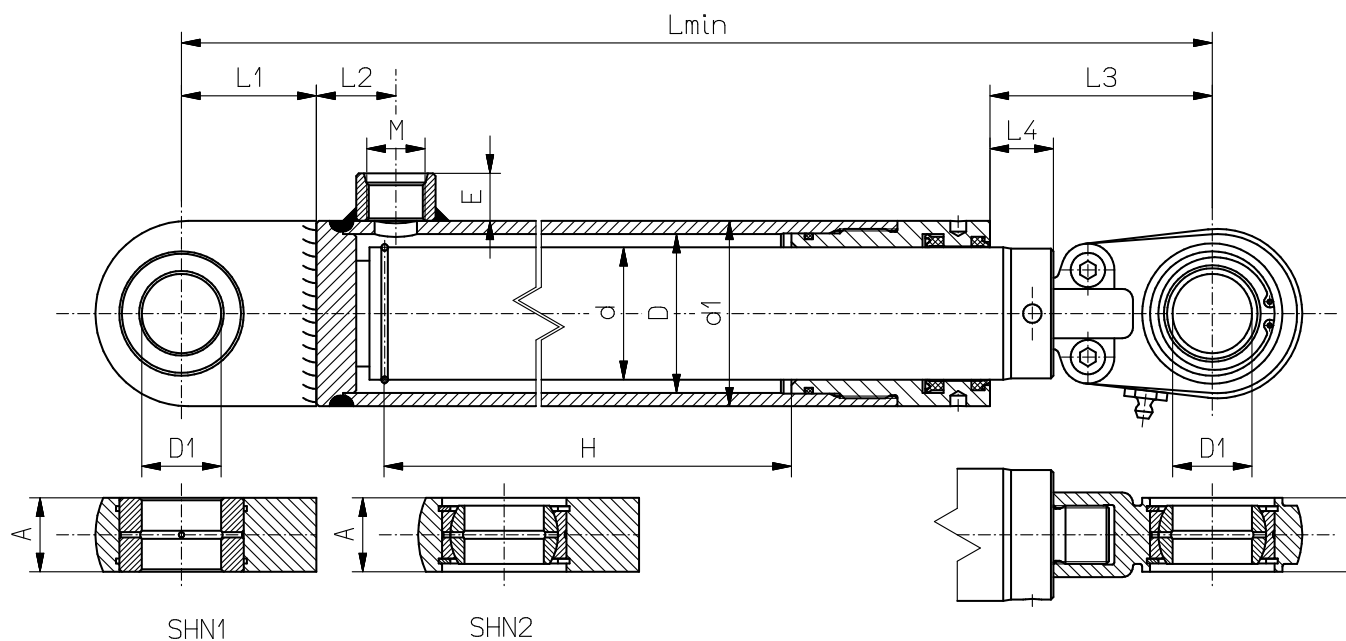


Siłownik hydrauliczny tłokowy typu SHN1. / SHN2.



D	d	D1	d1	Lmin	L1	L2	L3	L4	A	M'	E'	M''	E''
40	30	20	50	H + 197	38	30	70	20	19	M16x1,5	18	G1/4"	16
50	40	25	60	H + 210	45	30	70	20	23	M16x1,5	18	G3/8"	17
60	50	30	70	H + 236	51	30	84	24	28	M22x1,5	18	G1/2"	18
70	60	35	85	H + 256	61	30	94	24	30	M22x1,5	18	G1/2"	18
80	70	40	100	H + 304	69	30	109	24	35	M22x1,5	18	G1/2"	18
90	80	40	105	H + 310	69	15	109	24	35	M27x2	23	G3/4"	20

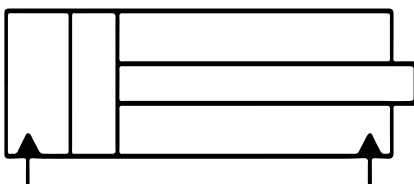
OPIS SIŁOWNIKA:

Siłowniki, w których ruch roboczy - wysuw tłoczyska - odbywa się na skutek oddziaływania czynnika roboczego (np. olej hydrauliczny pod ciśnieniem), doprowadzonego do cylindra.

Ruch powrotny odbywa się pod naciskiem sił zewnętrznych (np. pod ciężarem podnoszonego elementu) lub za pomocą sprężyny.

Siłowniki tego typu dzielimy na tłokowe i nurnikowe.

Schemat hydrauliczny:



Przykład oznaczenia cylindra hydraulicznego tłokowego z jednostronnym tłoczyskiem z mocowaniem przegubowym (łożysko ślizgowe przegubowe w uchu dna cylindra), odmiany konstrukcyjnej C, o ciśnieniu nominalnym 16 MPa, o średnicy tłoka 100 mm, średnicy tłoczyska 50 mm, skoku tłoka 630 mm, z tłoczyskiem wydłużonym dodatkowo o 70 mm, z hamowaniem dobiegu tłoka od strony dna regulowanym, od strony głowicy nieregulowanym, z zakończeniem tłoczyska uchem nakręcanym lub wkręcany.

Objaśnienia oznaczeń:

Czynnik roboczy	oleje hydrauliczne o lepkości 10 - 450 mm²/s
Ciśnienie nominalne	20 MPa
Klasa czystości oleju	20/18/15 według normy ISO 4406
Temperatura pracy	-30 do 80 st C
Maksymalna prędkość pracy	0,5 m/s
Powłoka tłoczyska	Chrom techniczny 25 um +/- 5um (powyżej 20 mm średnicy)

SHJ2 - 16 - 100/50 - 630/70 - u

- Cylinder hydrauliczny tłokowy z jednostronnym tłoczyskiem
- Mocowanie przegubowe
- Ciśnienie nominalne (MPa)
- Średnica tłoka (mm)
- Średnica tłoczyska (mm)
- Skok tłoka (mm)
- Wydłużenie dodatkowe tłoczyska (mm)
- Zakończenie tłoczyska uchem nakręcanym lub wkręcany